

Příloha č. 3 zadávací dokumentace

Technická výrobní dokumentace

Bunda podzimní dámská

DOPRAVNÍ PODNIK OSTRAVA



Technický popis

Přední díly:

- Členěné sedlem a svislými bočními dílky
- Středové přední díly jsou podloženy zateplovacím materiálem a prošité do tvaru pravidelných kosočtverců 5x5 cm – v místě PD středového zipu musí být prošití symetrické – na hotovém výrobku.
- Sedla jsou podložena zateplovacím materiálem a prošitá vodorovně v rozmezí 5 cm.
- Boční díly podloženy zateplovacím materiálem, bez prošití.
- Do členicího švu PD a sedla je vložen refleční proužek – viditelný 0,5 cm, proštepován v kraji po sedle.
- Svislé členicí švy jsou štepované v kraji po bočních dílcích.
- Ve svislých členicích švech jsou vypracované zipové kapsy kryté lištou z materiálu – hotová širší lišta 2 cm. Lišta je podložena zateplovacím materiálem, v přehybu, všitá do středového PD dílu, dolní okraj kapsy cca 6 cm od horního okraje pásky bundy, proštepovaná na všech 3 stranách v kraji – po předním díle. Délka zipu kapes v tabulce kontrolních měř.

DOPRAVNÍ PODNIK OSTRAVA

Zip střed PD:

- Barva dle materiálu, voděodolný #5, reversní spirála
- Nekrytý, rozešitý na 2 cm s vloženými reflexními proužky – viditelné 0,5 cm – reflexy nesmí zasahovat do spirály zipu a jezdece zipu. Délka zipu – zapíná celý PD včetně dolního pásku a stojáku. Zip má ozdobný jezdec autolock + taháček – do barvy zipů. Všití zipu je štepováno “na patku”.



Zipy v dolních kapsách PD:

- Barva zipu dle materiálu, spirála #5
- Stříháno ze zipové stuhy
- Ozdobný jezdec autolock + taháček jako u předního zipu – do barvy zipů.

Kapesní váčky v dolních kapsách PD:

- Váčky všité v dolním pásku a v předním středu
- Dolní váček z hlavního materiálu
- Horní váček z podšívky

Zadní díl:

- Členěné sedlem a svislými bočními dílky
- Středová díly jsou podloženy zateplovacím materiálem a prošité do tvaru pravidelných kosočtverců 5x5 cm
- Sedlo je podloženo zateplovacím materiálem a prošité vodorovně v rozmezí 5 cm
- Boční díly podloženy zateplovacím materiálem, bez prošití
- Do členicího švu ZD a sedla je vložen refleční proužek – viditelný 0,5 cm proštepován v kraji po sedle.
- Svislé členicí švy jsou štepované v kraji po bočních dílcích.

Ramena:

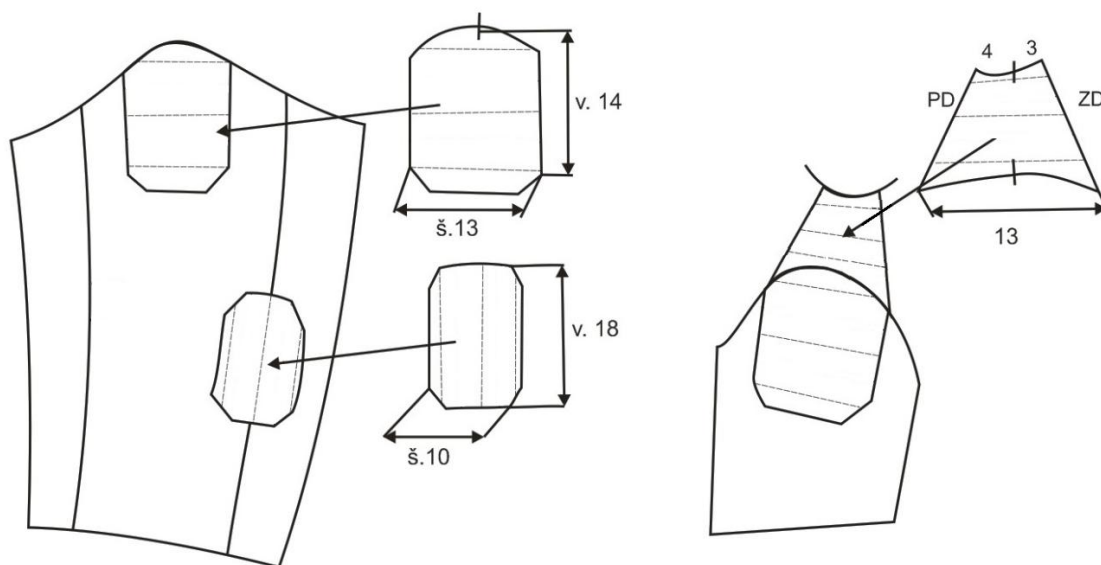
- Náramenicový šev je krytý latou – materiál je podloženy zateplovacím materiálem a prošité vodorovně v rozmezí 5 cm
- Štepováno v kraji na obou stranách

Rukávy:

- Hlavicové s nižší výškou hlavice, dvoušvové, funkční
- Přední rukáv je členěný svislým švem
- Díly rukávů jsou podloženy zateplovacím materiálem, neštepované

DOPRAVNÍ PODNIK OSTRAVA

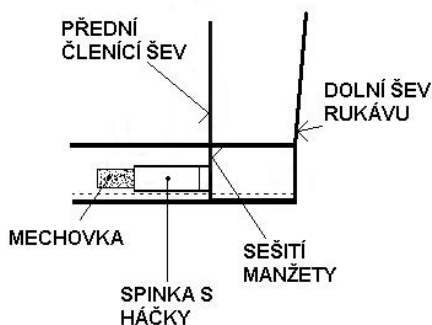
- Oba členicí švy navazují na sedla PD a ZD + dolní šev navazující na boční šev
- Členicí švy jsou štepované v kraji po středovém rukávu.
- Na rukávech jsou dvě lata – podložené zateplovacím materiálem a prošité. Hlavicová lata vodorovně v rozmezí 5 cm. Loktová lata svisle v rozmezí 5 cm. Hlavicová lata musí navazovat na latu na náramenici. Obě lata štepované v kraji po obvodu



- Logo DPO je vyšité bílou nití na levém rukávu pod latou v hlavici

Manžety rukávů:

- Manžeta v přehybu, podložená zateplovacím materiálem
- Hotová šíře 4,5 cm
- Délka manžety je stejná jako dolní obvod rukávu
- Sešití manžety navazuje na přední členicí šev rukávu
- V členicí švu manžety je všitá spinka 8x2,5 cm, na její vnitřní straně s háčky suchého zipu délka 6,5x2 cm, proštepované v kraji.
- Na manžetě je našitá mečovka suchého zipu 10x2 cm



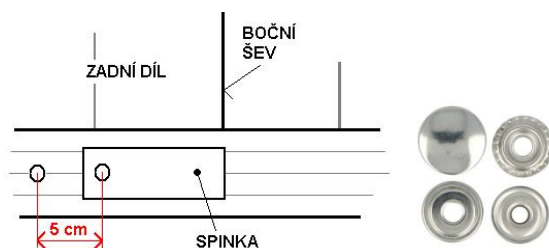
DOPRAVNÍ PODNIK OSTRAVA

Stoják:

- Tvarovaný pro zkrácení délky horního okraje
- Vnější i vnitřní z materiálu
- Oba díly jsou podloženy zateplovacím materiálem, bez prošíání
- V horním kraji štep na patku
- Ve středu zadního průkrčníku poutko na pověšení – 7,5x1 cm

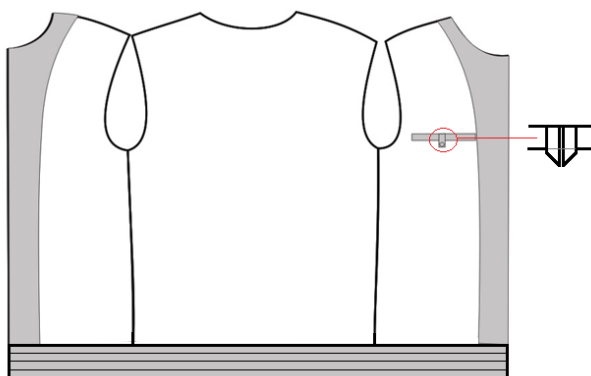
Dolní pásek:

- Dolní okraj bundy je všitý do pevného pásu
- Obvod pásu je shodný s obvodem bundy
- Hotová šíře pásu 4,5 cm, v přehybu v dolním okraji
- Pásek je podložený zateplovacím materiálem a prošíván 3x1,3 cm
- Na úrovni bočních švů jsou spinky 2,5x 8 cm + 2 kusy stiskacích knoflíků 15 mm – pro redukci dolní šíře



Vnitřní strana:

- Celopodšívkované
- V předních dílech podšívka předšitá podsádkami z hlavního materiálu
- Na levé straně vnitřní lištová kapsa
- Lišta z materiálu 16x2 cm hotová – podlepená vliselinem
- Kapesní váček z materiálu v přehybu v dolní části, hloubka 18 cm
- Zapínané na knoflík a poutko z materiálu – hotová délka 4cm, šířka 1 cm





Nitě:

- Šicí nitě - 100% polyester střižová, vhodná pro šití běžných oděvů z pletenin, odolná vůči oděru, trvanlivá, stálobarevná na světle a při praní, s vysokou pevností ve švech, č. 80
- V barvě materiálu

Logo DPO:

- Logo DPO je vyšité bílou nití na levém rukávu pod latou v hlavici

Etiketa výrobku:

- Umístěná ve středu zadního dílu pod poutkem
- Lící strana – název výrobce, označení výrobku a velikost
- Rubová – složení použitých materiálů + symboly pro údržbu
- Symboly pro ošetřování odpovídají ČSN EN ISO 3758



Základní barva:

- Barvy modrých odstínů dle Pantone – tmavě modrá – č. 2955 C/U CMYK 100/60/10/53 RGB 0/60/105

Hygienická nezávadnost:

- Výrobek splňuje požadavky Vyhlášky Ministerstva zdravotnictví č. 84/2001 Sb., v platném znění

Balení a skladování výrobků:

- Výrobky jsou balené po kusech do lepících sáčků s bezpečnostními dírkami
- Na sáček je nalepena etiketa s názvem velikostí výrobku
- Výrobky je nutné skladovat v suchém a tmném prostředí při maximální teplotě do 300 C.

Tabulky kontrolních měř

ZÁKLADNÍ VÝŠKOVÁ 170 CM		34/170	36/170	38/170	40/170	42/170	44/170	46/170	48/170	50/170	52/170	54/170	56/170	Výrobní tolerance
		170/S		170/M		170/L		170/XL		170/2XL		170/3XL		
A	DÉLKA ZADNÍ		67		67		67		67		67		67	+/- 1,0 cm
B	ŠÍŘKA HRUDNÍKU		50		54		58		63		68		75	+/- 1,0 cm
J	ŠÍŘKA PAS		46		50		53		57		67		73	+/- 1,0 cm
C	ŠÍŘKA DOLNÍ		53		57		61		65		71		77	+/- 1,0 cm
D	ŠÍŘE RAMEN		41		43		45		47		50		53	+/- 0,5 cm
F	NÁRAMENICE		14,5		15		15,5		16		16,5		17	
E	DÉLKA RUKÁVU VČ. MANŽETY		60		60		60		60		60		60	+/- 1,0 cm
G	DOLNÍ ŠÍŘKA RUKÁVU		12,5		13		13,5		14		14,5		15	
H	DÉLKA STOJÁKU BEZ ZIPU		44		46		48		50		52		54	+/- 0,5 cm
	ZIP PŘEDNÍ		70		70		70		70		70		70	
	ZIP PŘEDNÍ KAPSY		16		16		16		16		18		18	
K	DÉLKA ZAD PRO MĚŘENÍ ŠÍŘE PASU		40		40		40		40		40		40	

ZÁKLADNÍ VÝŠKOVÁ 176 CM		34/176	36/176	38/176	40/176	42/176	44/176	46/176	48/176	50/176	52/176	54/176	56/176	Výrobní tolerance
		176/S		176/M		176/L		176/XL		176/2XL		176/3XL		
A	DÉLKA ZADNÍ		72		72		72		72		72		72	+/- 1,0 cm
E	DÉLKA RUKÁVU VČ. MANŽETY		62		62		62		62		62		62	+/- 1,0 cm
	ZIP PŘEDNÍ		75		75		75		75		75		75	
K	DÉLKA ZAD PRO MĚŘENÍ ŠÍŘE PASU		42,5		42,5		42,5		42,5		42,5		42,5	

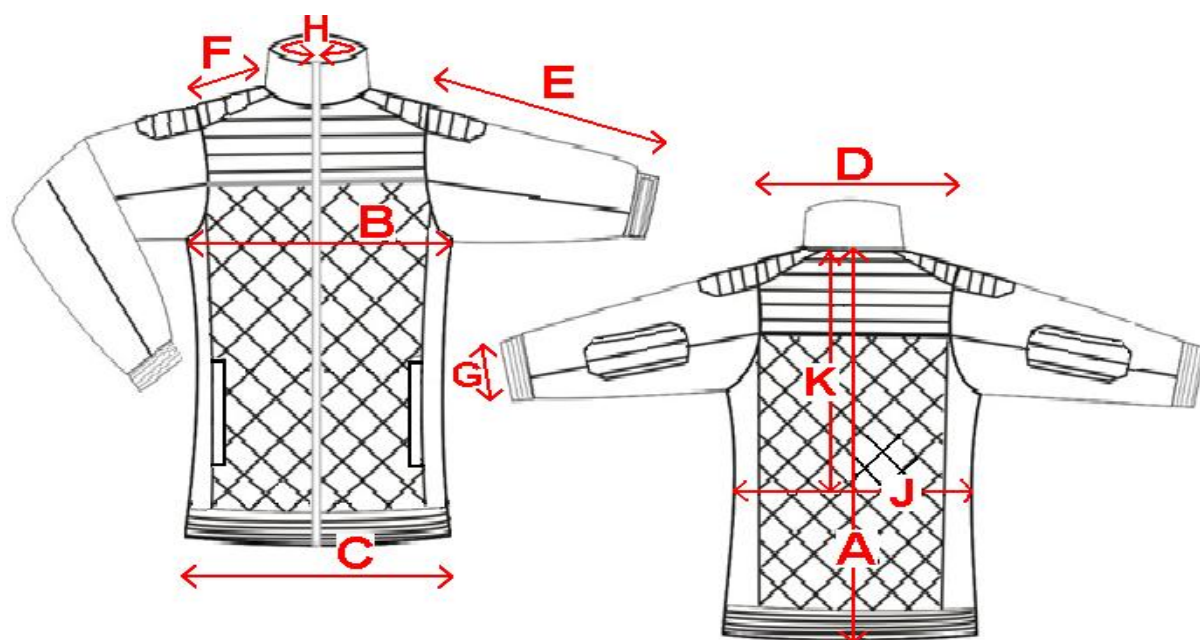
ZÁKLADNÍ VÝŠKOVÁ 164 CM		34/164	36/164	38/164	40/164	42/164	44/164	46/164	48/164	50/164	52/164	54/164	56/164	Výrobní tolerance
		164/S		164/M		164/L		164/XL		164/2XL		164/3XL		
A	DÉLKA ZADNÍ		62		62		62		62		62		62	+/- 1,0 cm
E	DÉLKA RUKÁVU VČ. MANŽETY		58		58		58		58		58		58	+/- 1,0 cm
	ZIP PŘEDNÍ		65		65		65		65		65		65	
K	DÉLKA ZAD PRO MĚŘENÍ ŠÍŘE PASU		39		39		39		39		39		39	

Aktualizace

18.10.2025



**DOPRAVNÍ
PODNIK
OSTRAVA**





Použité materiály

Základní materiál:

MATERIÁLOVÝ LIST

Název materiálu: **MICROPEACH**

Složení: 100% **PES**

Gramáž: 120g/m²

Šířka: 150 cm

Srážlivos: 0%





DOPRAVNÍ PODNIK OSTRAVA

Zateplovací materiál:

Technický list – MEIDA

Technická data

Artikl:	Gramáž:	Návin v metrech:	Tepelná hodnota (CLO):
MD50sms	50	110	0,75
MD65sms	65	200	1,01
MD80sms	80	150	1,29
MD100sms	100	120	1,51
MD120sms	120	100	1,61
MD150sms	150	90	1,94
MD200sms	200	60	2,40
MD300sms	300	40	2,96

Šíře:	1,50 m
Srážlivost ve vodě:	ca. 3%
Bod tavení:	120° - 130°
Chemikálie:	žádné
Skladování:	Při skladování výrobků MEIDA postupujte stejně jako u metrového zboží, nebo oděvů.
Vlastnosti:	<ul style="list-style-type: none">• vysoce výkonné termoizolační vlastnosti• je lehká, příjemná a vlhkuodolná• kyselinovzdorná
Země původu:	USA, výroba v Číně

Materiálové složení:

Materiál MEIDA se skládá ze 100% PP (polypropylen) mikrovláken (3–7 μm) a je oboustranně potažen 12g PP vliselínem.

Váha materiálu MEIDA je dána označením.

Například: MD50sms = 50g + 2 x 12 g/m²

Ošetrovací symboly:



DOPRAVNÍ PODNIK OSTRAVA

Podšívka:

Materiálový list Polyesterová podšívka SANDRA

Materiálové složení :	1	%polyester
Šíře tkaniny :	150	cm
Hmotnost:	60	gr/m ² +/- 5%
Účel	podšívková tkanina	
Obchodní název tkaniny :	SANDRA	
Dostava 10 x 10 cm:	osnova 393	
	útek 315	
materiál:	osnova	100 % polyester
	útek	100 % polyester
Vazba:	plátňová	
Pevnost v	osnova	400N
	útek	350N
Stálobarevnost vybarvení :		
- chemické čištění	4-5	
otěru	4-5	
- žehlení za sucha	4-5	
- praní při 40 °C	4-5/4	
- v potu	4/4	
- na světle (Xenotest)	4-5	

Symbody ošetřování :





Vzor loga dle grafického manuálu DPO a.s.

Každá stejnokrojová součást musí být předepsaným způsobem opatřena logem Dopravního podniku Ostrava. Toto logo lze v souladu s grafickým manuálem Dopravního podniku Ostrava používat v bílém provedení (na bílém podkladu v černém provedení).

Logo na stejnokrojích – varianta bílá

